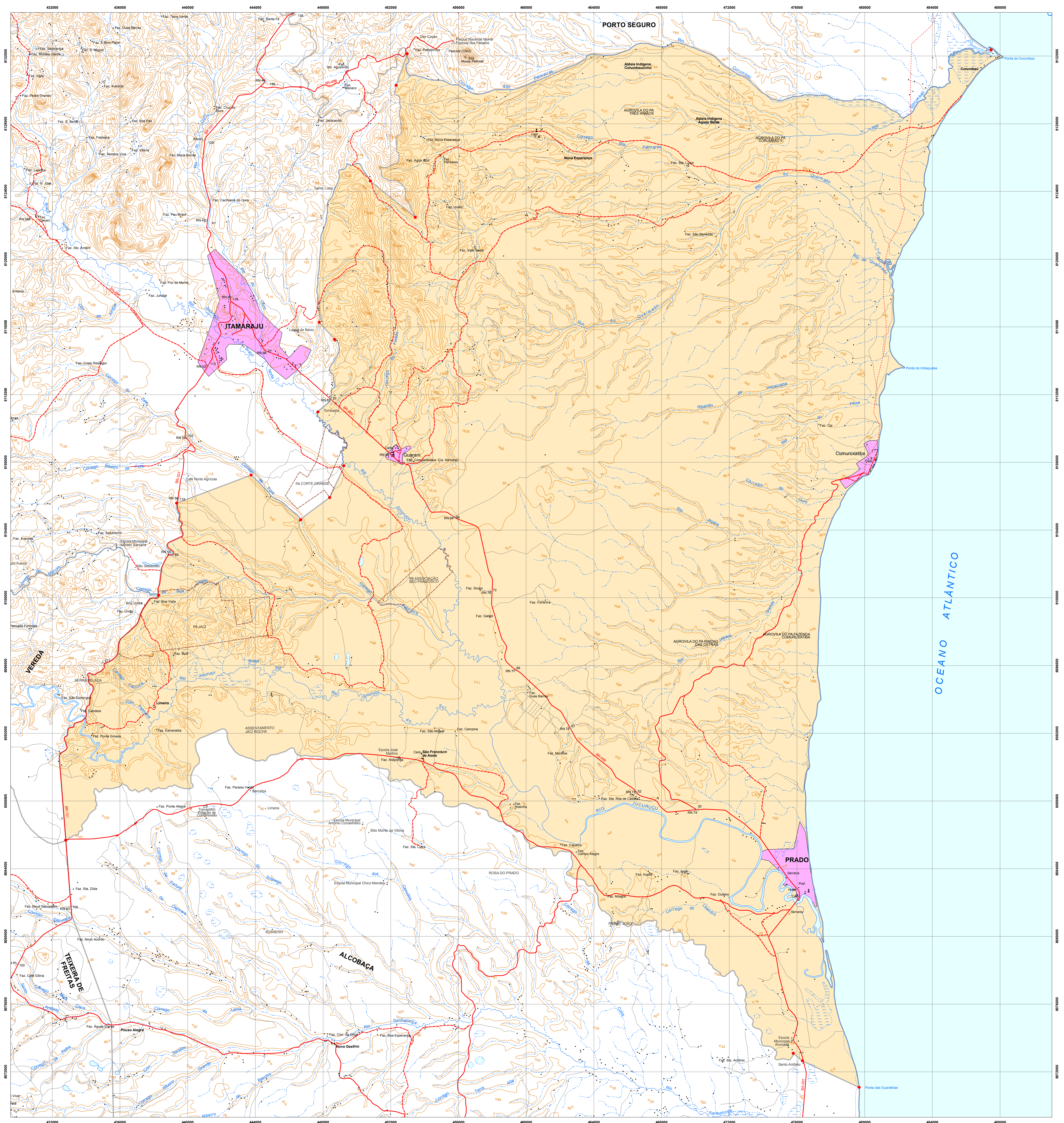


PRADO



Localidade	Sistema Viário	Outros Usos
Mancha Urbana	Rodovia Pavimentada	Prefeitura
Vila	Rodovia Implantada	Igreja
Povoado	Rodovia Planificada	Escola
Lugarejo	Caminho	Cemitério
	Ferrovia	Fazenda
	Ponte / Viaduto	Edificação Pública e/ou Privada
		Área Recreativa
		Posto de Saúde
		Aeroporto
		Campo de Pousio
		Mina / Garimpo
		Faial
		Posto de Gasolina

Escala 1: 100.000
 PROJECÇÃO UNIVERSAL TRANSVERSA DE MERCATOR
 DATUM HORIZONTAL: SIRGAS - 2000 / FUSO 24 S

FONTE: Folhas Topográficas na escala 1:100.000 - SUDENE, 1977.
 Sistema de Transporte - DERBA, 2007 e Localidades - IBGE, 2010.
 Divisão Político-Administrativa do Estado da Bahia - SEI, Versão Maio, 2014.

NOTA: Polígono do município de Prado traçado conforme Lei 12.636 que atualiza os limites dos municípios do Território de Extensão Sul, sancionada em 10/01/2013. Os limites intermunicipais do estado da Bahia estão em processo de atualização de acordo com a Lei 12.057 de 11 de janeiro de 2011. Elementos e Localidades utilizados na elaboração do mapa são oriundos do trabalho de campo vinculado ao processo de atualização das divisas intermunicipais. Manchas urbanas das sedes municipais, principais vilas e aglomerados rurais atualizadas através de ortofotos e imagens de satélites disponíveis no arcnvo da SEI.
 Mapa elaborado no mês de Agosto de 2014.

LOCALIZAÇÃO

